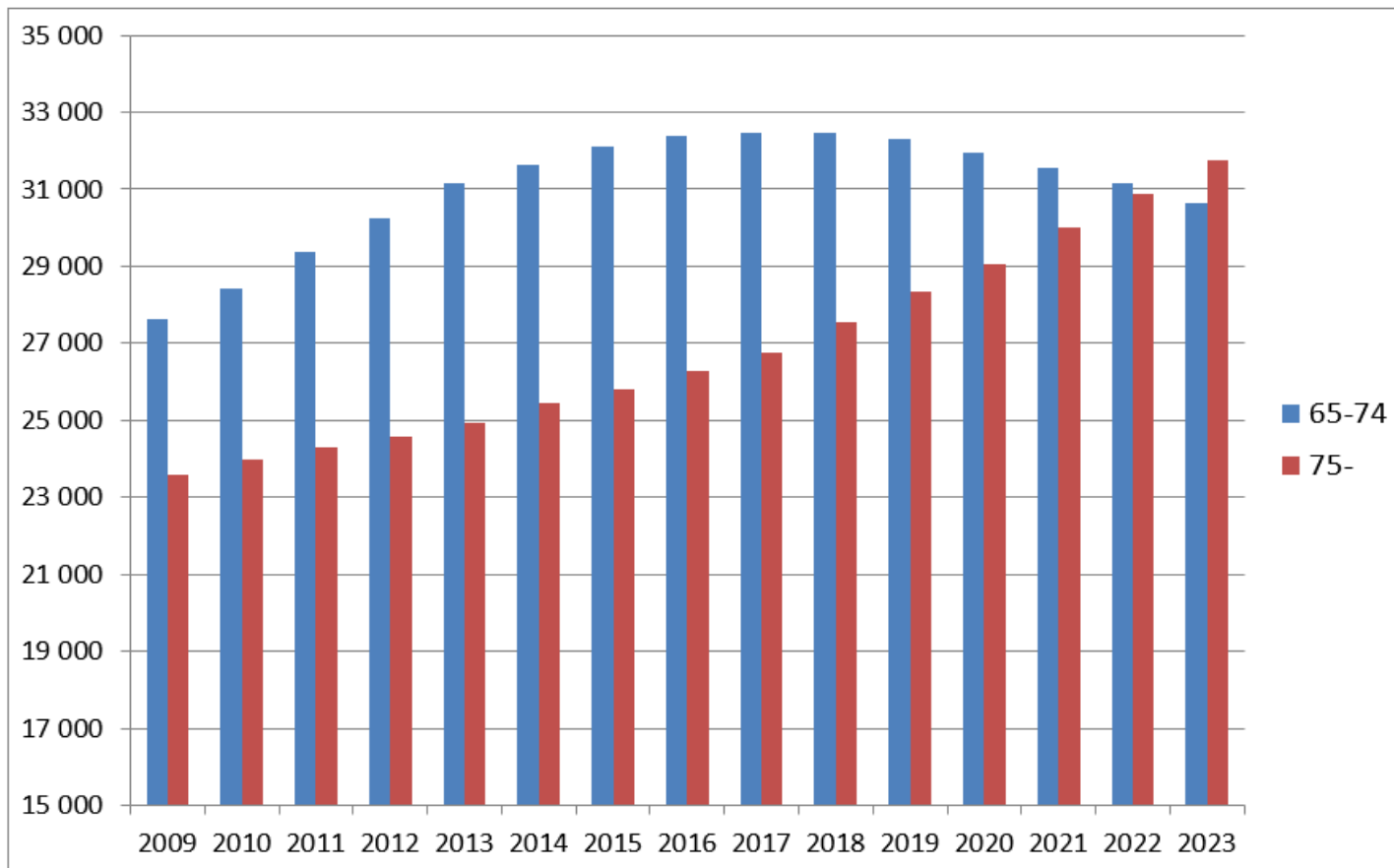


Uppföljning Samverkansavtal Hjälpmedel avseende 2023

Uppföljningsmöte 2024-05-13

Befolkningsstatistik Norrbotten, antal personer ålder 65 och äldre

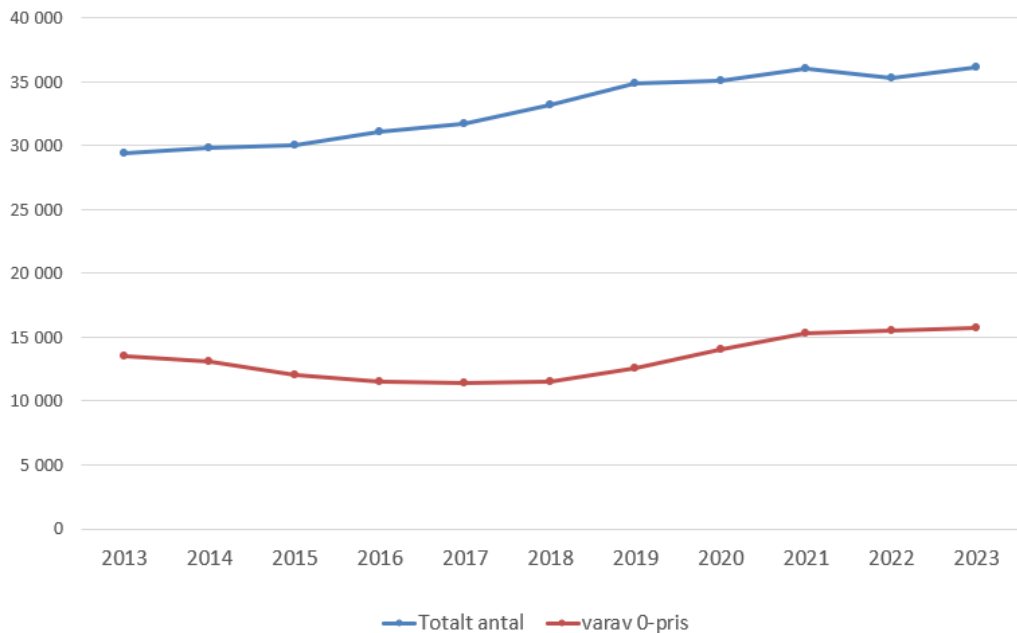


Antal 65-74-
åringar fortsätter
att minska

Antal 75-åringar
och äldre har
ökat med 32%
sedan 2010 och
kommer fortsätta
öka till ca 2025 –
stort behov av
hjälpmedel

Totalt antal utlyrda hjalpmedel till kommuner samt antal med 0-pris

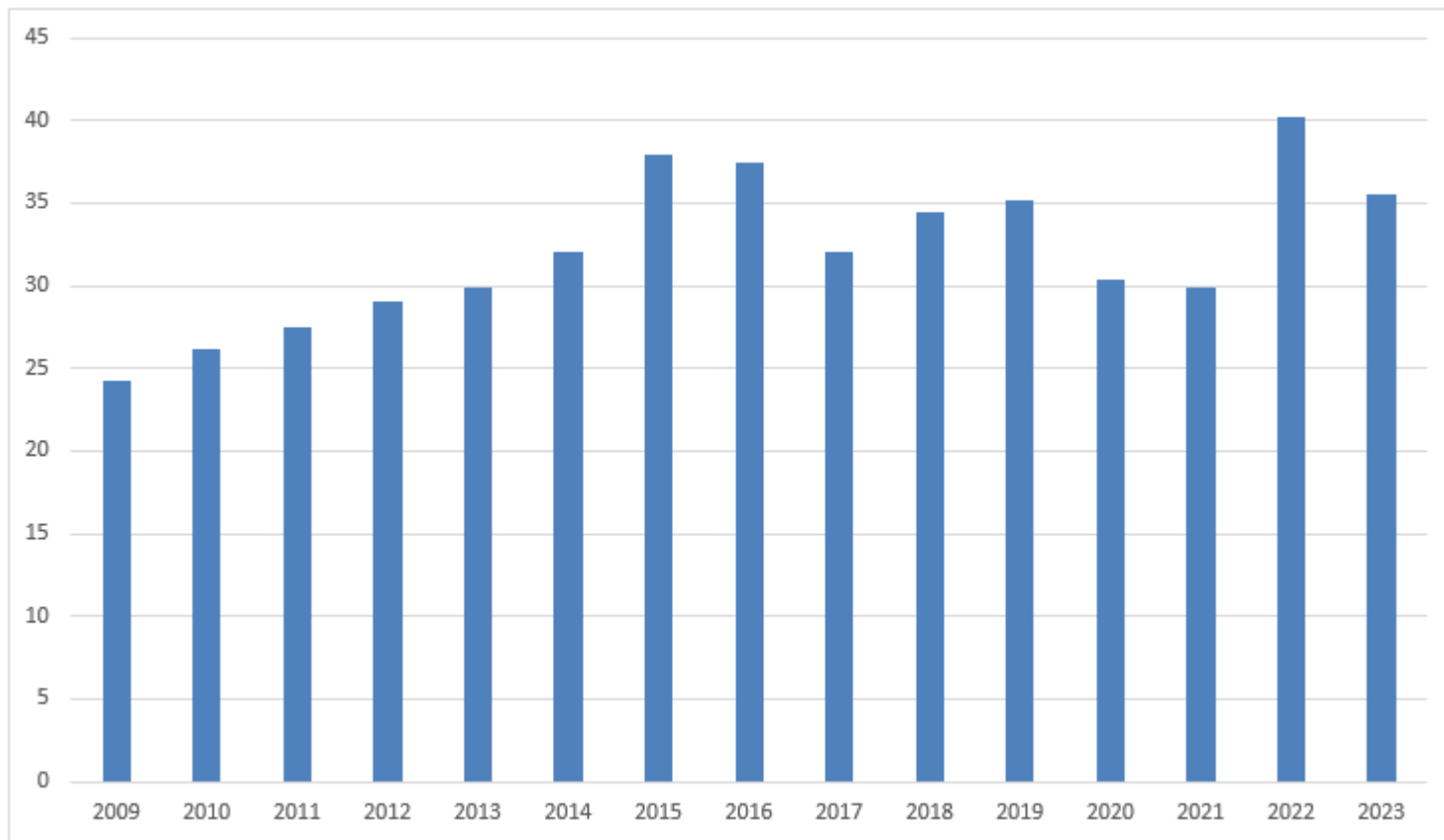
Totalt antal utlyrda hjalpmedel till kommuner samt antal med 0-pris



0-pris
Ökning 16%
2013-2023

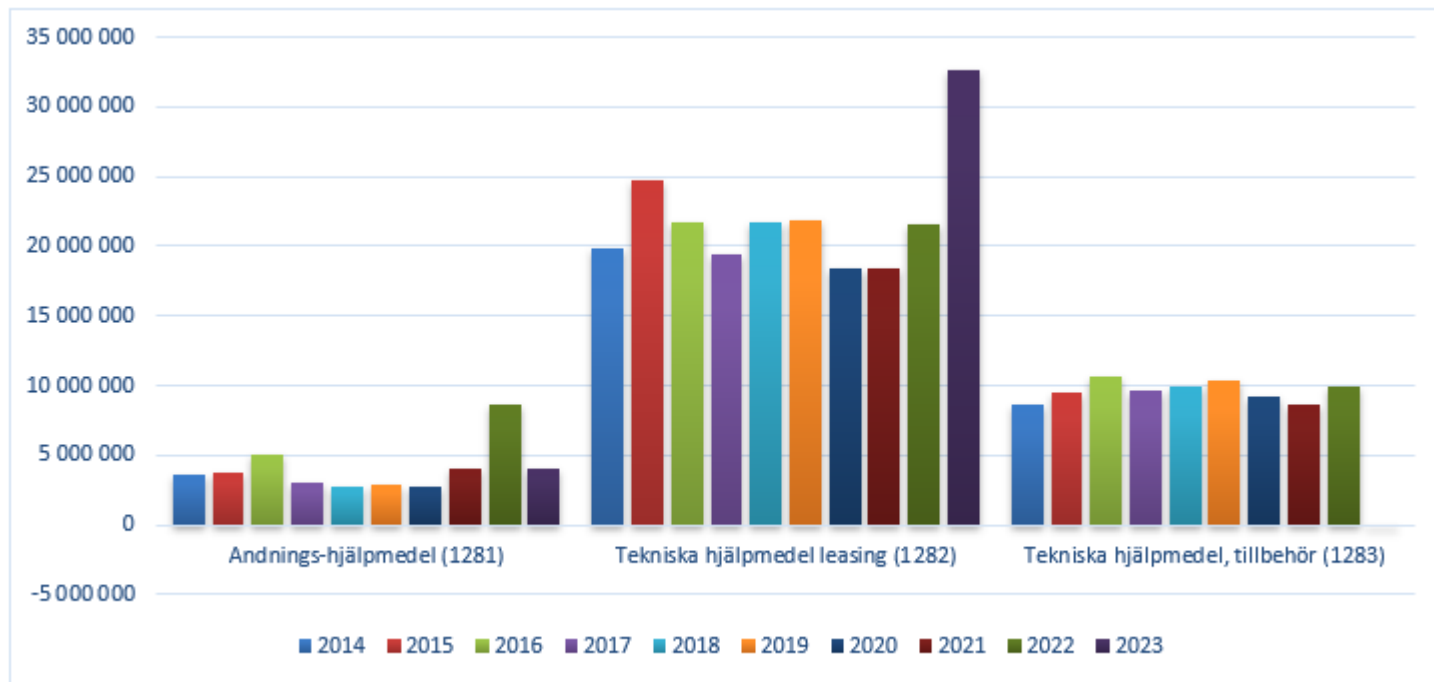
Ökning 36%
2016-2023

Regionens investeringar i hjälpmedel, mnkr

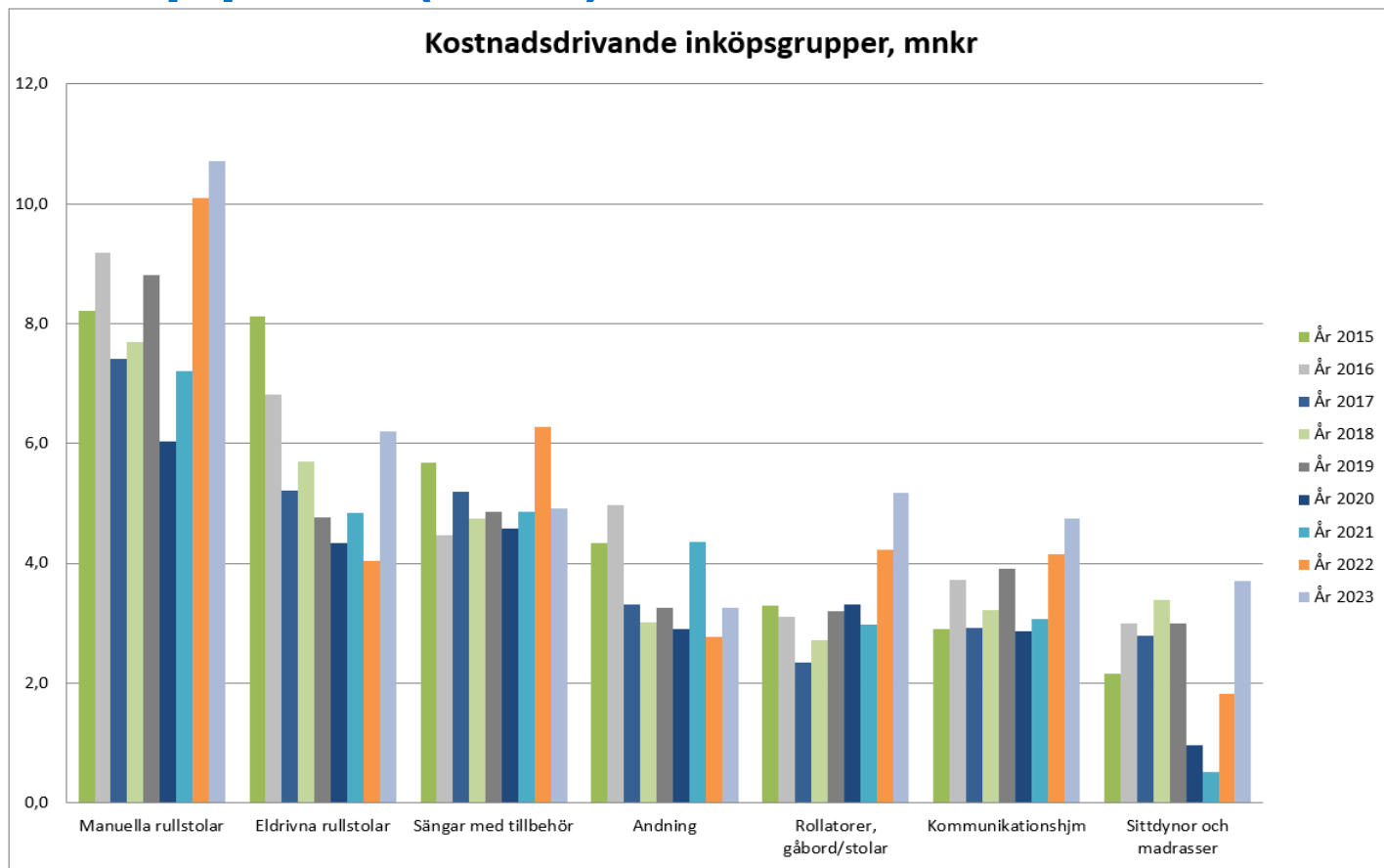


2020 och 2021 tydlig nedgång i efterfrågan pga. pandemin

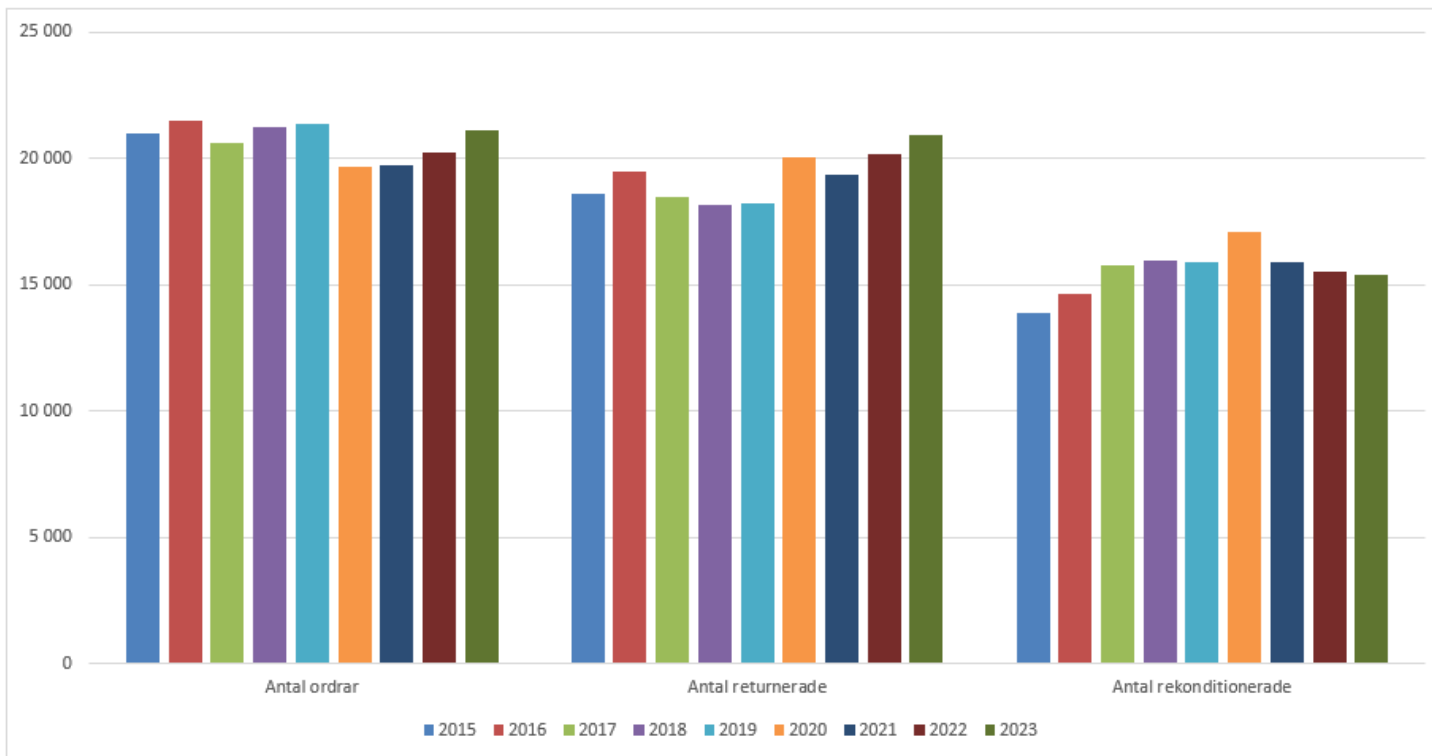
Regionens investeringar i hjälpmedel, mnkr



Kostnadsdrivande produktgrupper, inköp per år (mnkr)



Volymtal hjälpmedelsverksamheten Länservice 2015-2023



Antal ordrar:
Minskat 2020/2021 pga pandemin, men har gått upp igen.

Antal returnerade hjälpmedel:
Ökning 4% jmf 2022
Ökning 13% jmf 2015

Antal rekonditionerade hjälpmedel:
Minskning 0,5% jmf 2022
Ökning 11% jmf 2015

BILD 7

Hjälpmedel 2023 intäkter (exkl påslag)

	Regionen, Övriga, tkr	Kommuner, tkr	Summa tkr	Andel kommuner
Hyra hjm inkl. andning	13 799	29 617	43 416	68,2%
Försäljning	3 461	17 222	20 685	83,3%
Arbetsorder	567	1 217	1 783	68,3%
TOTAL 1)	17 827	48 056	65 884	72,9%
1) Andel kommuner avseende grundabonnemang är baserat på samtliga intäkter (exkl påslag)				
Utfall 2022, tkr	16 918	41 423	58 340	71,0%
Förändring 2023-2022	+5,4%	+16,0%	+12,9%	

Totala kostnader för Hjälpmedelsverksamheten

	2019	2020	2021	2022	2023
Grundabonnemang*	10 376	10 265	9 620	8 752	9 390
Lager personal/lokal, tekniker (påslag hyra/köp)	22 769 (-3%)	22 843 (+0,3%)	20 699 (-9,52%)	21 812 (+5,3%)	23 867 (+9,4%)
Arbetsorder	1 941	1 932	1 794	1 786	1 783
Transporter	4 620	5 844	6 485	7 180	7 544
Totala kostnader	39 706 +2,9%	40 883 +3,0%	38 598 -5,6%	39 529 +2,4%	42 584 +7,7%

Transporterna har ökat både pris & volym

*Grundabonnemanget finansierar kostnader för gemensamma lokaler, administration, IT-stöd, ledning, kundtjänst, juridik, inköp och hjälpmedelskonsulenter.

Utfall 2023- Kommunernas andel för Hjälpmedelsverksamheten

	Kostnad Tkr	Intäkt Tkr
Grundabonnemang (andel 73,2%)	6 875	8 089
Hyra köp/påslag (andel 68,2%)	16 281	17 772
Arbetsorder	1 217	1 217
Transporter	6 099	6 318
TOTAL	30 471	33 395
Netto		2 924

Hjälpmedel produkter (tkr)

(Hyrd och sålda, exkl påslag)

	2019	2020	2021	2022	2023	Kommuner nas andel 2023
Intäkter	56 126	59 628	55 995	64 248	68 080	45 405
Kostnader	-57 089	-58 632	-55 108	-60 876	-70 830	-49 232
Netto	-962	997	887	3 372	-2 750	-3 827
% av omsättning	-1,7%	1,7%	1,6%	5,2%	-4,0%	-8,4%

Sammanfattning ekonomiskt utfall 2023

	Resultat mot kommuner, tkr
Hjälpmedelsverksamheten	2 924
Hjälpmedel produkter	-3 827
Total	- 903

Kort kommentar till hjälpmedelsavtalet

- Befolkningsutvecklingen av antal invånare 75 år och äldre fortsätter öka. Denna grupp förväntas fortsätta öka fram till 2025.
- Recirkuleringen har ökat vilket ökar trycket på rekonditioneringen
- Ökade returer i kombination med begränsade lokalytor påverkar flödena
- Verksamheten har fortsatt behov av alternativa lokaler.
- På grund av världsläget har leveranstiderna blivit längre. Brist på produkter/reservdelar hos leverantören.
- Politiskt beslut om en nämnd till hjälpmedelsförsörjning med start 2025
- Ny prismodell för hjälpmedel 2025