

Välkommen till Länsdelsmöte 260428

Deltagare för länsdelsmöte 260428

▶ Grupp 1, 13:00 - 14:00

Katrine Boman
David Marklund Lundin
Izabell Söderlund
Cecilia Sundberg
Miriam Englund
Anna-Karin Wiklund
Katarina Wiklund
Agneta Sandman
Maria Elveback
Barbro Mattsson
Lena N Hansson
Cecilia Pålsson
Anders Åkerblom
Maria Sjöberg

▶ Grupp 2, 14:30 - 15:30

Agneta Hugin
Petra Nilsson
Anette Björnfot
Pia Zott
Jeanette Segerlund
Susanne Lindvall
Kerstin Axelsson
Ann-Britt Sohlman
Moa Andersson
Eva Markinhuerta
Johanna Schönfeldt
Ulrika Öhström
Anna-Karin Söderberg
Agneta Lingenäs
Lena N Hansson
Cecilia Pålsson
Anders Åkerblom
Maria Sjöberg

Namn markerat i rött= ej närvarande på mötet

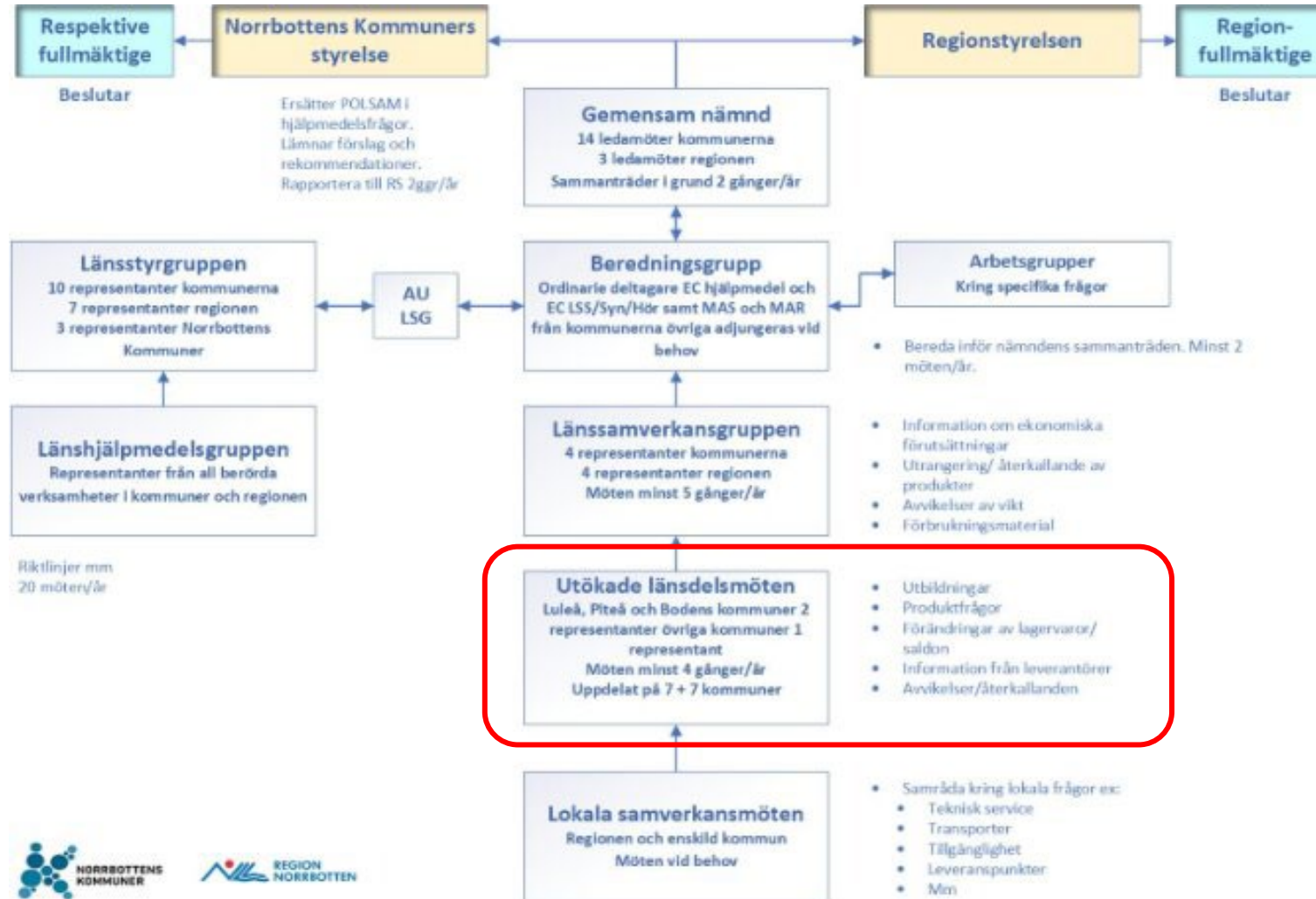
Dagens innehåll

- ▶ 1. Utbildningar
- ▶ 2. Upphandlingar
- ▶ 3. Information från verksamheten
- ▶ 4. Produktfrågor
- ▶ 5. Sortimentsförändringar - lagervaror/saldon
- ▶ 6. Information från leverantörerna och säkerhetsmeddelanden
- ▶ 7. Avvikelser och återkallanden
- ▶ 8. Olyckor/tillbud
- ▶ 9. Övrigt

Gemensam nämnd

- ▶ Startat 1 januari 2025
- ▶ Region Norrbotten och Kommunerna i Norrbotten samverkar kring hjälpmedel och hjälpmedelsförsörjning.
- ▶ Politiskt styrd organisation med representanter från regionen och kommunerna.
- ▶ Vård är Region Norrbotten.

Gemensam nämnd

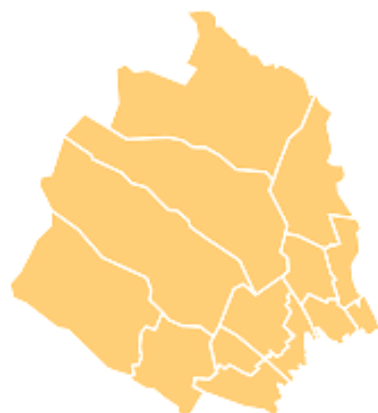


Länsdelsmöten (verksamhetsnära)

- Sammankallande : Hjälpmedelskonsulenter hjälpmedelsverksamheten
- Två geografiska områden:
 - Grupp 1: Luleå, Boden, Piteå, Älvsbyn, Arvidsjaur, Arjeplog, Jokkmokk
 - Grupp 2: Kiruna, Gällivare, Pajala, Övertorneå, Övertalix, Haparanda, Kalix
Regionens förskrivare, privata vårdgivare
- Representanter:
 - 2 från Luleå, Piteå och Bodens kommuner
 - 1 från övriga kommuner
 - Representation Regionens förskrivare, privata vårdgivare
- Möten: Minst 2 ggr/år och grupp, start under hösten 2025
- Innehåll:
 - Informationsutbyte
 - Produktfrågor
 - Sortimentsfrågor, förändringar, lagervaror/saldon
 - Information från hjälpmedelsverksamheten/ leverantörer
 - Avvikelse, Reklamationer, Olyckor/tillbud

Deltagare Grupp 1

Kommun/arbetsställe	Representeras av
Arjeplog	Maria Elveback
Arvidsjaur	Agneta Sandman
Boden	Izabell Söderlund Cecilia Sundberg
Jokkmokk	Barbro Mattsson
Luleå	Katrine Boman David Marklund Lundin
Piteå	Miriam Englund Anna-Karin Wiklund
Älvsbyn	Katarina Wiklund
	10



Deltagare Grupp 2

Kommun/arbetsställe	Representeras av
Gällivare	Petra Nilsson
Haparanda	Jeanette Segerlund
Kalix	Susanne Lindvall
Kiruna	Agneta Hugin
Pajala	
Överkalix	Pia Zott
Övertorneå	Anette Björnfot
Länslogopedin	Kerstin Axelsson
Sunderby Sjukhus AT	Ann-Britt Sohlman
Sunderby Sjukhus FT/SG	Moa Andersson
Kalix sjukhus	Eva Markinhuhta
Björknäsgården	Johanna Schönfeldt
Gällivare sjukhus Barnkliniken	Ulrika Öhström
Barnhab Luleå- Boden	Anna-Karin Söderberg
Praktikertjänst (Ptj)	Agneta Lingenäs
	14

1. Utbildningar

Utbildningar - som erbjuds under våren 2026

April:

- ▶ 16 April - Opticell Antidicubitusmadrasser (digitalt)
- ▶ 22 April - ståhjälpmedel Etac
- ▶ 29 April - lyftselsutbildning med DHG i Boden

Maj:

- ▶ 12 Maj - ståhjälpmedel Schuchmann
- ▶ 13 Maj - Opticell Antidicubitusmadrasser (digitalt)
- ▶ 20 Maj - lyftselsutbildning med DHG i Kiruna
- ▶ 28 Maj - lyftselsutbildning med DHG i Piteå

Juni:

- ▶ 3 Juni - Opticell Antidecubitusmadrasser (digitalt)
- ▶ Oklart om det blir i Juni men vi planerar utbildning med Oscar Medtec - MOTOMed, tippbord Marcusline m.m

Nya utbildningsbehov och önskemål?

2. Upphandlingar

Upphandlingar 2026

Produktgrupp	Arbetsflöde	Avtalsstart
Fysioterapi	Klar	260203
Batterier och laddare	Pågår, försenat	250901
Personlyftar	Klar (Taklyft nymontage och Fristående lyftsystem ska starta 260501)	260401 (taklyftar och fristående lyftsystem 260501)
Personlig vård, Hygien	Pågår	260901
Madrasser	Pågår	260115 (omtag position 6, 7)
Sittvagnar & Cyklar	Pågår	260601
Manuella rullstolar	Pågår	260901
Ramper	Pågår	270201
Formgjutna sitsar	Vilande	Inget fastslaget datum

Samarbete region Västernorrland

- Vi har påbörjat en process för att samordna våra upphandlingar med region Västernorrland
- Förändringen kommer ske successivt och över några upphandlingsperioder innan vi är i fas med våra upphandlingar

3. Information från verksamheten

Sökning

Sök patient/organisation

Sök artikel

Sök individ

Låneförbindelse

Utskriven 2026-04-28 10:59

Låntagare
Svensson, Testare

Kontaktperson
Testförskrivare

en till Visma webSesam

[Antsoversikt](#)
[varstöd](#)
[jer](#)



Visma webSesam

- ▶ Ny beställningsportal för förskrivare
- ▶ Plan: Go Live hösten/vintern 2026
- ▶ Första anblick släpps på VGW innan sommarsemestrarna
- ▶ Krav för utbildning innan förskrivarbehörighet
- ▶ Många nya förbättringar
 - ▶ Förenklade arbetsätt
 - ▶ Bättre design
 - ▶ Integrerade funktioner

[artikel](#) Sortimentskataloger

artiklar

Sök artikel

Beställning till

* Mottagare
191212121212 Välj

* Förskrivare
Testförskrivare Testförskrivare

Tjänsteställe
1658 Testkund

Betalare
1658 Testkund

Beställningen avser

Mottagare
191212121212
Svensson, Testare

Förskrivare
Testförskrivare Testförskrivare

Tjänsteställe
1658 Testkund

Registrera aktivitet

* Aktivitetstyp

Välj

Tjänsteställe

Förskrivarbehörighet för sjuksköterskor

- Flertalet sjuksköterskor saknar förskrivarbehörighet för antidecubitusmadrasser ute i vårdverksamheterna inom kommunerna.
- Detta fördröjer förskrivning/beställning och behandling av patients trycksår.
- Påminn era chefer om detta.

Uppdaterat formulär vid C2-ärende

Beställning av hjälpmedel

Fält med * är obligatoriska att fylla i

Rubrik för ärendet: *		
<input type="text"/>		
Beskrivning av ditt ärende: *		
<input type="text"/>		
Namn: *	Mobilnummer: *	Patientens personnummer:
<input type="text"/>	<input type="text"/>	<input type="text"/>
E-post: *		
<input type="text"/>		
Kundnummer:	Användarnamn:	
<input type="text"/>	<input type="text"/>	
Om beställning görs på uppdrag av annan förskrivare:		
Förskrivarens namn:	Användarnamn:	Kundnummer för betalande enhet:
<input type="text"/>	<input type="text"/>	<input type="text"/>

4. Produktfrågor och produktinformation

Ny design på Olympos ATR

- ▶ Den levereras framöver med off road hjul
- ▶ Plastdetaljer är svarta
- ▶ Tillbehör kompatibla från tidigare version.



REA på sittdynor - 50%

Vi säljer ut sittdynor till nedsatt pris för att frigöra plats för nya artiklar.

Gäller:

- ▶ Utprovningssittdynor från nuvarande sortiment
- ▶ Sittdynor från tidigare upphandlat sortiment

Mer information finns under *Nyheter* på vårdgivarwebben
hjälpmedel

Erbjudandet gäller till och med 15 maj

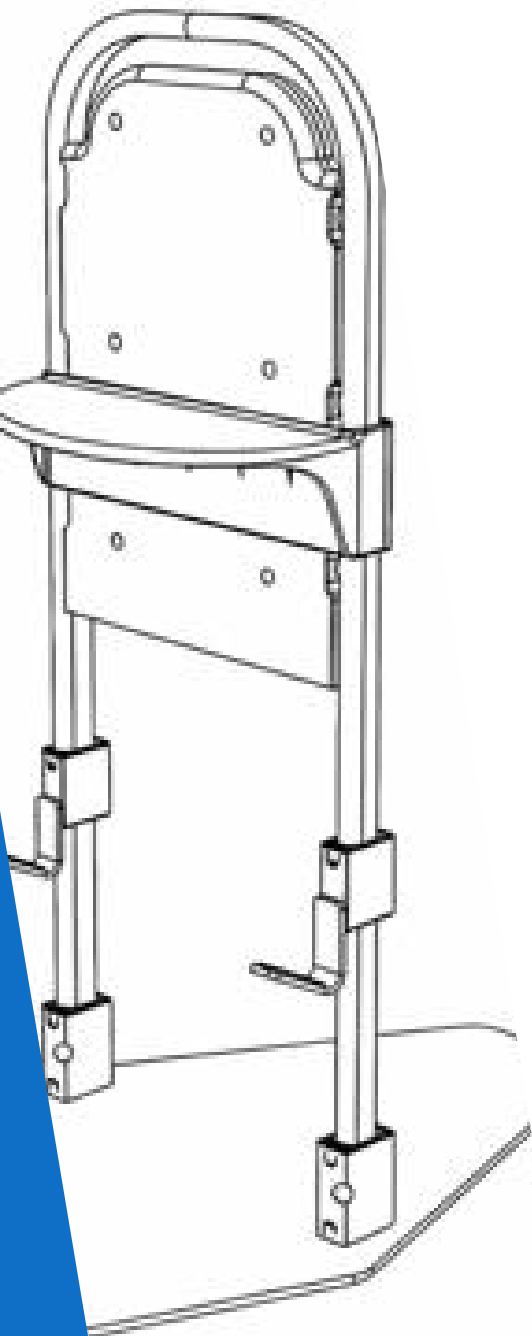


5. Sortimentinformation -lagervaror/saldon

Slutförbrukning av lyftselar på lager

- ▶ Nytt avtal sen 260401
- ▶ Ersättningskedja ligger på lyftselar som behöver förbrukas
- ▶ C2:ärende om man vill gå runt ersättningskedjan

6. Information från leverantörer och säkerhetsmeddelande



Information om leverans av säkerhetskit till EVA uppresningsstöd

- Totalt 1 454 EVA-uppresningsstöd har sålts eller hyrts ut inom Norrbottens läns vårdverksamheter enligt framtagna statistik.
- Leverans sker i omgångar till kommunernas leveransställen i takt med leverans från leverantör; respektive kommun ansvarar för intern fördelning.
- Åtgärden ska genomföras skyndsamt och utan onödigt dröjsmål. Produkter i aktiv användning bör prioriteras.
- Delleverans har påbörjats till Luleå, Piteå och Bodens kommun den 20 april.
- Montering görs vid besök av ansvarig vårdgivare som ansvarar för utprovning, uppföljning eller vid rekonditionering.

Frågor & svar kopplat till EVA-stöd

- Frågor/synpunkter:
 - Krav på att insexnyckel ska finnas?
 - Hjälpmedelsverksamheten har inget krav på att insexnyckel behöver finnas på produkten.
 - Extra kostnad om det ska kompletteras på EVA-stöden.
 - Svårrekondat?
 - Frågan lyfts internt
 - Upplevs som ett nytt hjälpmedel som inte fyller samma syfte
 - Upplevelse att det är dålig kvalitet på tillhörande skruvar
 - Detta lyfts med ansvarig konsulent
 - Trångt få plats med fingrar för vissa
 - Kan undantag göras för säkerhetskomponenten?
 - Inga undantag kring säkerhetskomponenten, den måste sitta på. Inga EVA-stöd kommer gå att beställa förrän allt är kompletterat ute hos er i verksamheterna. Det kommer sen skickas ut med KIT på.

7. Avvikelser/reklamationer

Reklamationer

- ▶ Kommunerna varslar om ROHO dynor som inte fungerar som de ska - till hjälpmedelsverksamheten har enbart 2 dynor inkommit som vi också fått ersättning för.
- ▶ Inkommen reklamation på 2 st polstrade grindskydd till vårdsäng då personal, användare av säng påpekat stark lukt, nästan mögellukt. Kontakt med leverantör. De meddelar att ingen har inkommit med liknande problem. Får nya likvärdiga grindskydd i utbyte.

8. Olyckor/tillbud

Olyckor/tillbud 2026

	Månad	Hjälpmedel	Tillbud	Anm. LMV	Kommentar
1	Jan	Rollator Olympos ATR	Bromsar som ej tar och rollator glider ifrån patienten	-	Vanligt slitage på bromsar som nöts och behöver justeras. Konsekvens för patient - kotkompression
2	Feb	Gåbord Rebel RA	Klämmer sig i hand, vid handbroms infästning	Ja	Får uppgifter att klämskada sker lite då och då. Förslag att designa ett klämskydd
3	Feb	Rollator Fellow Classic	Patient faller med rollator då den fälls ihop		Utredning visar inget fel på rollatorns funktion. Handhavandefel
4	Feb	Rollator Olympos ATR Mslim	Hjul arm som går av vid ett fall	Ja	Plastdetalj på infästning hjul till ram går av i samband med ett fall. Oklart om fallet orsakade brottet eller om brottet orsakade fallet. Rollator inskickad till leverantör för utredning
5	Februari	Elrullstol TDX low rider	Handhavandefel. Ej genomförd uppföljning av körförmåga enligt förskrivningsprocess.	Nej	Elrullstol återtagen. Kommunen har anmält sig själv för bristande uppföljning enligt gällande förskrivningsprocess. Påbörjad utprovning av alternativt hjälpmedel.
6	Feb/mars	Scooter Orion Metro	Handhavandefel. Användare kommer för nära trottoarkant med scooter tippar.	Nej	Reparation av scooter genomförd. Van förare. Olyckshändelse. Förskrivare har kontinuerlig uppföljning.
7	Mars	Rollator Rebel	Parkeringsbroms som inte är nedtryckt i botten på ena sidan.	-	Brukare ramlar och fastnar mellan säng och sängstöd som konsekvens att rollator rörde sig. Behov av sjukhusvård för brukaren
8	April	Rollator Fellow Classic Hög	Brukaren sätter sig på sits och rollator faller helt ihop	ja	Brott på rollator. Max brukarvikt på rollator 130 kg. Rollator inskickad till leverantör för utredning om materialet blivit utnött på något vis.
9	April	Elrullstol iChair mc3	Brukare framförde elrullstol i en korridor i offentlig miljö. Körde in i en väggfast stol.		Händelse orsakade klämskada på vänster smalben med sår som följd och behövde sys. Handhavan defel, utredning pågår.

9. Övrigt

Övrigt

- ▶ Hur fungerar utleveransen av ”KIT:et” till EVA uppresningsstöd?
 - Svar i PPT-slide - skickas ut successivt till kommunernas verksamheter
- ▶ Önskemål att utbildningar filmas och ett utbildningsbibliotek läggs upp?
 - Kan bli svårt med utbildningar på plats, men digitala utbildningar som anordnas skulle kunna vara möjliga att spela in. Verksamheten tar med sig önskemålet.
- ▶ Verksamheterna upplever ett glapp när My-Loo har utgått. Vilken hänvisar man till nu?
 - I dagsläget finns ingen ersättare för den
- ▶ ETACS kartonger upplevs ha fått sämre kvalitet. Går sönder direkt när man bär de till brukare.
 - Frågan har lyfts till levernatören och de hänvisar till att bära i den dubbelvikta delen.
- ▶ Önskemål om fler hjälpmedel på lager
 - Duschpall för tunga brukare
 - detta undersöks vidare
 - Sittdynor, samt extra överdrag & inkontinensöverdrag till lagerhållna sittdynor
 - lämna in ärenden via C2 på vilka dynor och stl som behov finns på så utreds frågan vidare.
 - Elryggstöd, mobila hygienstolar, komfortrullstolar & cross-rullstolar
 - Synpunkterna tas med för att ses över rörande all lagerhållning av produkter. Komplicerad fråga då det handlar om rekondplanering, Ont om lagerplats i Boden.

Övrigt

► Vad får hjälpmedelsanvändare felanmäla själv?

- Får tips om en app som Gävleborg använder som användare själva kan ladda ner och använda för att felanmäla enklare servicebehov ex. Slitagedetaljer som bromsar.
- Från hjälpmedelsverksamheten är det okej att hjälpmedelsanvändare anmäler in slitagedetaljer som behöver åtgärdas via Service Direkt.
- Vissa kommuner har beslutat att allt ska gå via förskrivaren. T ex bra för en förskrivare att veta att bromsen har gått sönder pga upprepade fall med en rollator.
- **Frågan utreds och förtydligas!**