



Hur hänger allt ihop?
Och vad gör vi i region Norrbotten?

Ulrica Lundström
Kunskapsstyrningsstrateg



”Man kan ha otur att få en sjukdom och man kan ha otur att bo i fel del av landet. Det kan jag som patient inte godta. Man ska ha rätt till en jämlik vård.”

Ove Puisto, patientföreträdare i nationell arbetsgrupp för personcentrerat och sammanhållet vårdförlopp stroke och TIA

**Nationellt system
för kunskapsstyrning
Hälsa- och sjukvård**

SVERIGES REGIONER I SAMVERKAN

Om kunskapsstyrning

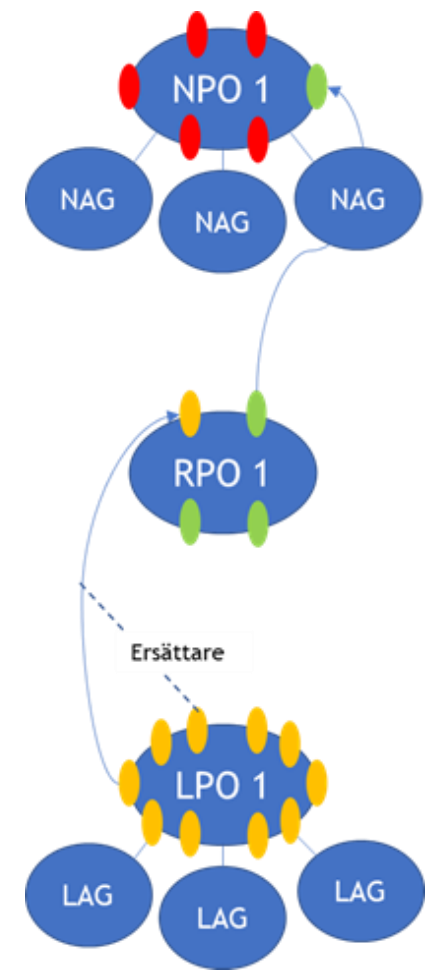
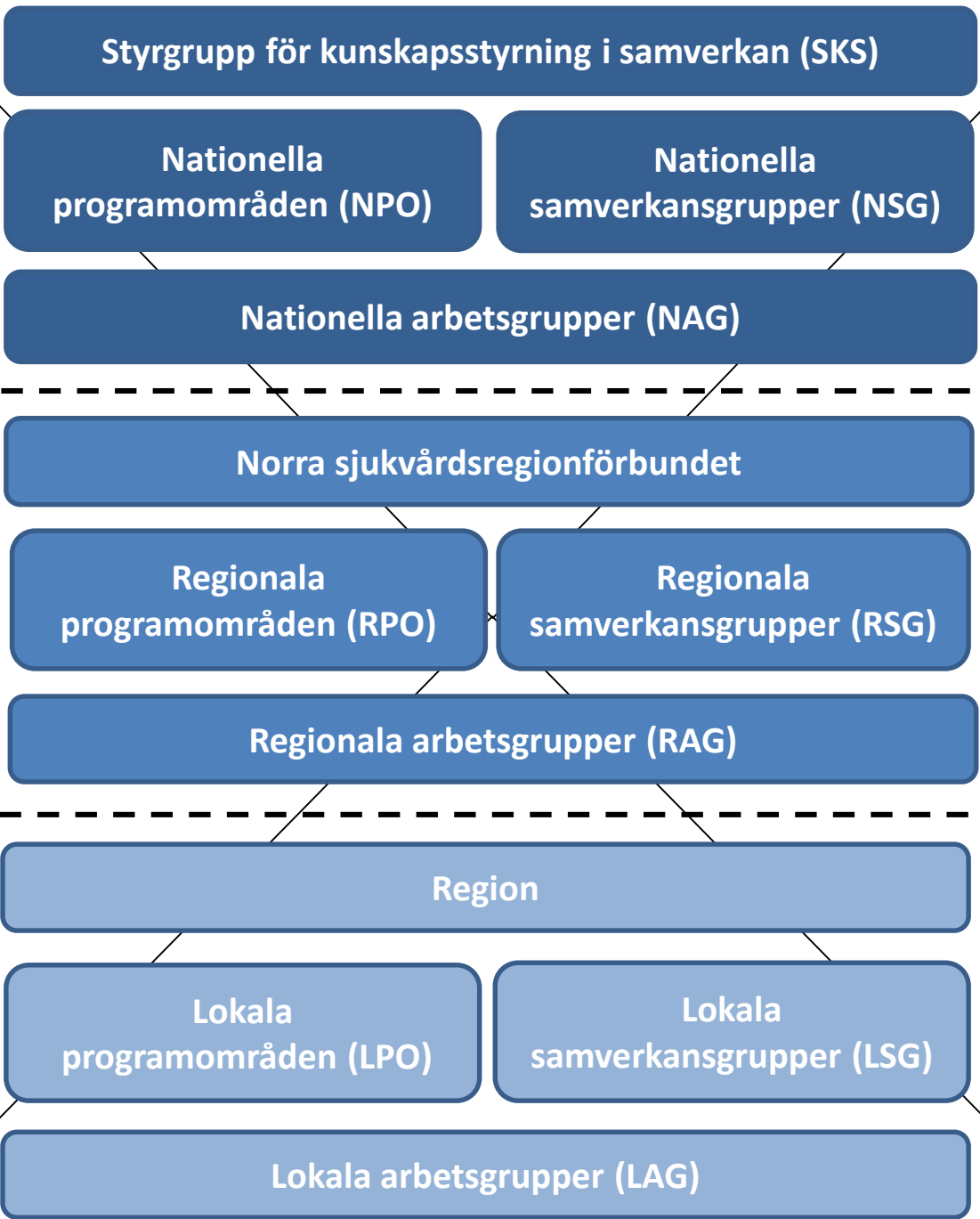
- Att utveckla, sprida och använda bästa kunskap
- Detta ingår:
 - kunskapsstöd
 - stöd till uppföljning och analys
 - stöd till verksamhetsutveckling
 - stöd till ledarskapet
- Bidrar till att utveckla ett lärande system

Målet: en mer kunskapsbaserad, jämlik och resurseffektiv vård

Ta fram kunskapsunderlag

Samordna

Utveckla – Införa



Föreslagen grundstruktur för LPO

Funktion/person	Roll
Verksamhetschef/Medicinskt Ledningsansvarig	Ordförande*
Representant Sjukvårdsregionalt programområde (RPO)	Ledamot
Allmänläkare konsult (ALK)	Ledamot
Representant Läkemedelskommitté	Ledamot
Representant Nationellt programområde (NPO)**	Ledamot
Representant Nationell arbetsgrupp (NAG)**	Ledamot

* Annan ordförande kan utses om så bedöms relevant

** Om sådan finns från Region Norrbotten

Grundstruktur för LPO – ALK och RPO representanter

Lokalt programområde	
Akut vård	Sarah Jarnald, Per Marcusson, Stig Holmberg
Barn- och ungdomars hälsa	Carola Alm Niemi, Hilda Hassler, Per Friskopp, Karin Martinsson-Heikkilä
Cancersjukdomar	ALK?, Michael Dahlberg, Per Berglund
Endokrina sjukdomar	Sonia Bertogna, Marianne Gjörup
Hjärt- och kärlsjukdomar	Grigorios Papastergiou, Katarina Johansson
Hud- och könssjukdomar	Francisc Masec, Adriana Herrera
Infektionssjukdomar	Sofia Jarnald, Petter Lansgren Bernhardsen (RPO?)
Kirurgi- och plastikkirurgi	Rares Sculeanu, Michael Dahlberg
Kvinnosjukdomar och förlossning	Maria Larsson, Annika Johansson/Iris Mukkavaara
Levnadsvanor	Maria Brännholm Syrjälä, Margareta Eriksson
Lung- och allergisjukdomar	Malin Weiland, Caroline Stridsman, Dirk Albrecht
Mag- och tarmsjukdomar	Torbjörn Westerlund, Michael Dahlberg
Medicinsk diagnostik	ALK?, Maria Bergkvist, Johannes Arnesen

Lokalt programområde	
Nervsystemets sjukdomar (LAG Stroke – Johan Niklasson, Barbro Juuso)	Katerina Kopalova, Maria Rytterlöv, Timo Erikoinen, Lilia Terinte, Peter Johansson
Njur- och urinvägssjukdomar	Torbjörn Westerlund, Joakim Bunne Malin Isaksson, Roger Brännström
Perioperativ vård, intensiv vård och transplantation	ALK?, Per Marcusson
Primärvård	Anna Beck, Linda Beckert, Mari Huhtanen, Anita Gustavsson
Psykisk hälsa	Ulrika Holmqvist, Katarina Enér Carin Nordberg, Shiler Hussami
Rehabilitering, habilitering, försäkringsmedicin	ALK?, Stefan Stridsman
Reumatiska sjukdomar	Miriam Hofmann, Nikitas Samiotakis, Susanne Sundvall
Rörelseorganens sjukdomar	ALK?, RPO?
Sällsynta sjukdomar	?
Tandvård	Christina Flodin, Maria Pettersson, Angelica Lantto
Äldres hälsa	ALK på gång, RPO ?
Ögonsjukdomar	Therese Hansson, Gunilla Nordlander, Åsa Persson
Öron-, näsa- och halssjukdomar	Linda Beckert, Åsa Ek-Edström, Torbjörn Larsson

Grundstruktur och uppdrag LAG

- LAG kan vara permanenta eller tillfälliga.
- LAG får sitt uppdrag från LPO och ska återrapportera till LPO enligt överenskommelse. Exempel på uppdrag:
 - Arbeta med lokala anpassningar av nationella kunskapsstöd
 - Genomföra gap- och konsekvensanalyser i relation till t ex nationella riktlinjer, behandlingsrekommendationer samt personcentrerade och sammanhållna vårdförlopp
- LPO utser representanter till LAG, jämte ordförande för grupperna.
- LAG ska ha en multiprofessionell sammansättning med representation från både primärvård och specialistvård samt patientgruppen.
- Vidare kan medverkan från exempelvis Läkemedelskommitté och andra aktörer, t ex kommunal verksamhet vara aktuell.
- Geografisk spridning och jämn könsfördelning ska eftersträvas.

Grunduppdrag LPO

- Leda och samordna kunskapsstyrningen inom aktuellt programområde i Region Norrbotten.
- Bevaka insatsområden som identifierats på nationell, regional och lokal nivå.
- Besvara remisser inom aktuellt programområde.
- Arbeta med lokala anpassningar av kunskapsstöd, t ex behandlingsrekommendationer, nationella kliniska kunskapsstöd, vårdprogram samt personcentrerade och sammanhållna vårdförlopp.
- Utarbeta lokala tillägg i Nationellt kliniskt kunskapsstöd (NKK), samt då behov finns, skapa och uppdatera HÖK:ar.
- Samordna ordnat införande/utfasning av läkemedel/behandlingar.
- Nivåstrukturera vård inom aktuellt område inom regionen.
- Följa upp och analysera relevanta indikatorer och resultatmått.
- Utveckla användandet av relevanta nationella kvalitetsregister i regionen.
- Utse lokala arbetsgrupper (LAG) i samråd med Kunskapsstyrningsråd inom relevanta områden.
- Samverka med övriga nivåer/grupperingar inom kunskapsstyrningen och andra relevanta instanser.

Förslag: Fördelning av LPO mellan divisionerna

Nära Ulf Bergman	Länssjukvård 1 Jonas Thörnqvist	Länssjukvård 2 Anna Pohjanen	Funktion Per Berglund	Psykiatri Krister Berglund
LPO Primärvård	LPO Akutvård	LPO Kirurgi/plastikkirurgi	LPO Medicinsk diagnostik	LPO Psykisk hälsa
LPO Tandvård	LPO Barn- /ungdomars hälsa	LPO Hjärt- och kärlsjd	LPO Perioperativ-/ intensivvård, transplantation	
LPO Levnadsvanor?	LPO Endokrina sjd	LPO Infektionssjd		
	LPO Mag-/tarmsjd	LPO Hud-/könssjd		
	LPO Njur-/urinvägs sjd	LPO Reumatiska sjd		
	LPO Äldres hälsa	LPO Lung-/allergisjd		
	LPO Nervsystemets sjd	LPO Kvinnosjd/förlossning		
	LPO Rehab, hab, FM	LPO Cancer		
		LPO Rörelseorganens sjd		LPO Sällsynta sjd?
		LPO Ögonsjd		
		LPO Öron, näsa, halssjd		

Frågor/ärenden som hanteras inom systemet

Kunskapsstöd	Ansvarig	Arbetsinsats regionen
Nationell högspecialiserad vård	Socialstyrelsen	Remissvar
Nationella riktlinjer	Socialstyrelsen	Remissvar, gap- & konsekvensanalyser, förändra arbetssätt
Nationella vårdprogram	SKR/NPO/NAG	Remissvar, gap- & konsekvensanalyser, förändra arbetssätt
Nationellt kliniskt kunskapsstöd	SKR/NPO/NAG	Granskning, skapa lokala tillägg, utmönstra HÖK
Personcentrerade och sammanhållna vårdförlopp	SKR/NPO/NAG	Remissvar, gap- & konsekvensanalyser, förändra arbetssätt
(Standardiserade vårdförlopp cancer)	RCC/SKR/NPO/NAG	
Vård och insatsprogram (VIP)	SKR/NPO/NAG	(Remissvar), gap- & konsekvensanalyser, förändra arbetssätt

Pågår – arbete med gemensamma plattformar för att visa kunskapsstöd

**Nationellt system
för kunskapsstyrning
Hälsa- och sjukvård**

SVERIGES REGIONER I SAMVERKAN

Under framtagande

- Diabetes med hög risk för fotsår
- Epilepsi
- Inflammatorisk tarmsjukdom
- Grav hörselnedsättning
- Höftledsartros (del 2)
- Jättecellsartrit
- Knäledsartros
- Långvarig icke-malign smärta
- Matallergi
- Obstruktiv sömnapné vuxna
- Palliativ vård
- Schizofreni (del 2)
- Självskaumbeteende
- Stroke/TIA (del 2)
- Svårläkta sår
- Sömnrelaterad andningsstörning och obstruktiv sömnapné barn
- Traumatisk hjärnskada
- Varicer och venösa bensår
- Ångest och depression
- Levnadsvanor (generiskt)

Godkända

- Höftledsartros-prim.vård*
- Reumatoid artrit*
- Stroke och TIA*
- KOL*
- Schizofreni*
- Kritisk benis kemi
- Osteoporos
- Hjärtsvikt
- Kogn.svikt vid demens
- Rehabilitering (generiskt)
- Sepsis*

Remiss

Reumatoid artrit (del 2)

Påbörjas framöver

- Ryggsmärta
- Sekundär prevention vid perifer arteriell sjukdom
- Sepsis 2 vårdrelaterad

28 vårdförlopp i olika faser och 2 generiska modeller

* Dessa 6 vårdförlopp vidareutvecklas med en del 2

Nationellt system
för kunskapsstyrning
Hälso- och sjukvård

SVERIGES REGIONER I SAMVERKAN

Tack!

Tveka inte att höra av er om ni har frågor 😊

ulrika.m.lundstrom@norrbotten.se